

5/3  
έως  
4/4  
2020

# Ευστρατία Μαχαιρίδη



## PUNCTUM

Στη Γεωμετρία, ως γραμμή, χαρακτηρίζεται το νοητό ή εμφανές σχήμα που παρουσιάζει ένα σημείο κινούμενο στο χώρο.

Ανάλογα της διαδρομής του σημείου στο χώρο, η γραμμή μπορεί να είναι: ευθεία, τεθλασμένη, καμπύλη, μεικτή, επίπεδη ή στρεβλή, λειτουργώντας στην δική μου συνείδηση όπως η μελωδία και οι λέξεις για τη μουσική και το λόγο αντίστοιχα.

Το τρίπτυχο γραμμή, μελωδία, λέξεις είναι πάντα η κεντρομόλος δύναμη.

Χρησιμοποιώντας ως εκφραστικό μέσο την χαρακτική και τη δυναμική της προσωπικής εικαστικής έκφρασης, επιδιώκω την πρόκληση συνειρμών, τη διέγερση συναισθημάτων και την αντιμετώπιση μιας άλλης εσωτερικής διάστασης των φαινομένων, έχοντας πάντα σαν πυρήνα και αφητηρία το σχέδιο.

Ο τρόπος που το σχέδιο μεταφέρεται, «μεταγλωττίζεται» στο εκάστοτε υλικό, συνίσταται μεταξύ άλλων σε έκταση, σε πυκνές γραμμικές χαράξεις και κηλίδες. Η πυκνότητα και η επαλληλία των γραμμικών χαράξεων είναι ακριβώς εκείνη που συγκροτεί την τονικότητα και μακροσκοπικά συνθέτει την εικόνα.

Υπάρχει στα λατινικά μια λέξη για τούτη την πληγή, για τούτη την αμυχή, για τούτο το σημάδι που κάνει ένα αιχμηρό εργαλείο, η λέξη **punctum**. Αυτή ταιριάζει ακόμα καλύτερα για να αποδώσει τη διαδικασία που ακολουθώ για την απόδοση των μορφών, αφού αναφέρεται στην ιδέα της στίξης κι αφού οι εικόνες για τις οποίες θέλω να «μιλήσω» μοιάζουν πραγματικά εστιγμένες, κάποτε μάλιστα κατάστικτες, από τούτα τα ευαίσθητα σημάδια. Μπορούμε επομένως να υιοθετήσουμε για αυτές τις ιδιότυπες χαράξεις τη λέξη **punctum** για να δηλώσει συνάμα την *αμυχή*, την *μικρή τρύπα*, την *κηλίδα*, την *τομή* – αλλά και τη *ζαρία*.

Το **punctum** (με) κεντά, (με) μελανιάζει και (με) πονά.



*Αναχώρηση*

12×13,5 εκ., ξυλογραφία, 2016, έκδοση στα 23



5/53

*Τέσσερις ακριβώς*  
12,5×11,2 εκ., ξυλογραφία, 2016, έκδοση στα 53



*Το Κεφάλι*

44,5×31 εκ., λιθοτυπία, 2017, έκδοση στα 14



*Μονόγραμμα*

35x50 εκ., ξυλογραφία, 2016, έκδοση στα 10



*Αππλο\_1*

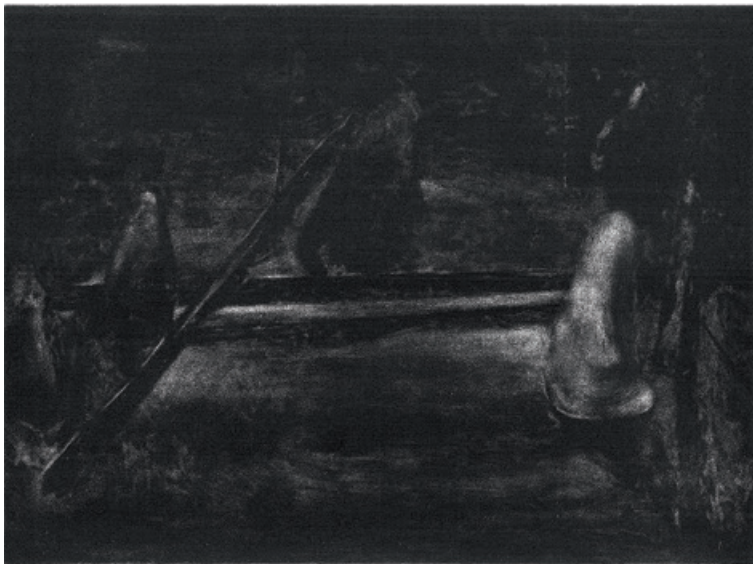
80×60 εκ., manière noire σε αλουμίνιο, 2019, έκδοση στα 3





*Άτιτλο\_2*

40×30 εκ., manière noire σε αλουμίνιο, 2019, έκδοση στα 5



*Άππλο\_3*

40×30 εκ., manière noire σε αλουμίνιο, 2019, έκδοση στα 5



*Άπτιλο\_4*

40×30 εκ., manière noire σε αλουμίνιο, 2019, έκδοση στα 3



## Ευστρατία Μαχαιρίδη

Η Ευστρατία Μαχαιρίδη (Ε.Μ) είναι εικαστικός. Ζει και εργάζεται στην Αθήνα. Γεννήθηκε στην Αθήνα τον Οκτώβριο του 1983 και μεγάλωσε στην Ρόδο. Είναι διπλωματούχος Πολιτικός μηχανικός του Αριστοτελείου Πανεπιστημίου Θεσσαλονίκης (2007) και κάτοχος Μεταπτυχιακού στις Μεταλλικές κατασκευές (Imperial College London 2008).

Τον Δεκέμβριο του 2014 εισήχθη στο Εικαστικό τμήμα της Ανωτάτης Σχολής Καλών Τεχνών της Αθήνας από όπου και αποφοίτησε τον Ιούνιο του 2019 από το Α΄ Εργαστήριο Χαρακτικής της ΑΣΚΤ, με καθηγητή τον Γιάννη Γουρζή. Η σπουδή της περιλαμβάνει κλασσικές χαρακτικές τεχνικές τόσο βαθυτυπικές (οξυγραφία, μαύρη τεχνική, ακουατίνα κ.α), όσο και υψιτυπικές (ξυλογραφία σε πλάγιο, όρθιο ξύλο). Για δύο χρόνια παρακολούθησε το Εργαστήριο Σκηνογραφίας της ΑΣΚΤ με καθηγήτρια την Λίλη Πεζανού, θεμελιώνοντας ένα δημιουργικό δεσμό ανάμεσα στα δυο αντικείμενα των σπουδών της.

Έχει συμμετάσχει σε ομαδικές εκθέσεις, φεστιβάλ και εικαστικές δράσεις σε Ελλάδα και εξωτερικό.

Από τον Μάρτιο του 2019 απασχολείται ως ζωγράφος στο Κατασκευαστικό τμήμα της Εθνικής Λυρικής Σκηνής.



Greek Printmakers' Association **SITE:** [haraktes.gr](http://haraktes.gr)



Με την υποστήριξη



**ΕΛΛΗΝΙΚΗ ΔΗΜΟΚΡΑΤΙΑ**  
Υπουργείο Πολιτισμού και Αθλητισμού





Ι. Δροσοπούλου 17α, Κυψέλη  
Τετάρτη και Παρασκευή 18:00-21:00, Σάββατο 12:00-15:00